

12/S/2021

Załącznik nr 1
do Ogłoszenia
o przetargu nieograniczonym

SZCZEGÓŁOWY OPIS PRZEDMIOTU ZAMÓWIENIA

Sprzedaż ambulansu sanitarnego



00707

POLSKI ZWIĄZEK MOTOROWY

Członek Międzynarodowych Federacji FIA, FIM, AIT, FICC, UEM

PZM Holding Sp. z o.o.**BIURO CERTYFIKOWANYCH RZECZOZNAWCÓW TECHNIKI SAMOCHODOWEJ,
RUCHU DROGOWEGO, MASZYN I URZADZEŃ**

01-460 Warszawa, ul. Górczewska 228F; tel. 22 385 85 85, 22 385 85 61; fax 22 385 85 65; email: holding@pzm.pl

OPINIA Nr: 635/05/2021

z dnia: 2021/05/21

Zleceniodawca: Samodzielny Zespół Publicznych Zakładów Lecznictwa Otwartego Warszawa Praga-Płn.

Adres: Jagiellońska 34, 03-719 Warszawa

Zadanie: Określenie wartości rynkowej pojazdu

DANE IDENTYFIKACYJNE POJAZDU (*)

Dane: [D] V-2021

Marka: RENAULT

Rok produkcji: 2007

Model: Trafic

Wersja: Samochód specjalny

Nr rejestracyjny: WH 28023

Rodzaj pojazdu: Samochód ciężarowy do 3.5t

VIN: VF1FLBHD67Y219009

Data pierwszej rejestracji	2007/07/25
Data oględzin	2021/05/19
Wskazanie drogomierza	250948 km
Okres eksploatacji pojazdu (07/07/25-21/05/21)	166 mies.
Dop. masa całkowita / Ładowność	3040 kg / 1153 kg
Rodzaj nadwozia	kombi (uniwersalne) 4 drzwiowe
Liczba osi / Rodzaj napędu / Skrzynia biegów	2 / przedni (4x2) / manualna
Rozstaw osi	3498 mm
Jednostka napędowa	z zapłonem samoczynnym
Pojemność / Moc silnika	1995 ccm / 84kW (114KM)
Doładowanie	Turbosp. z chłodn. powietrza
Liczba cylindrów / Układ cylindrów	4 / rzędowy
Norma spalin	E4
Długość / Szerokość / Wysokość	5182 mm / 1904 mm / 1956 mm

WYPOSAŻENIE SPECJALNE

L.p.	Nazwa elementu wyposażenia	Wartość [PLN]
1	Zabudowa stała karetki (m.in. szafki, nosze, sygnalizacja)	2638

WYPOSAŻENIE STANDARDOWE (*)

L.p.	Nazwa elementu wyposażenia	L.p.	Nazwa elementu wyposażenia
1	Drzwi boczne prawe przesuwne	12	Szyba w drzwiach prawych przesuwnych otwierana
2	Elementy stylizacji zewnętrznej czarne	13	Szyba z prawej strony środkowa przesuwna
3	Fotel pasażera podwójny	14	Szyby przednie regulowane elektrycznie
4	Immobilizer	15	Szyby przyciemniane
5	Klimatyzacja	16	Tapicerka "Elba Bleu"
6	Kolumna kierownicy regulowana	17	Uchwyty do mocowania ładunków
7	Komputer pokładowy	18	Wspomaganie układu kierowniczego
8	Poduszka powietrzna kierowcy	19	Wykładzina gumowa w przestrzeni pasażerskiej
9	Siedzenie 3-osobowe w II rzędzie	20	Wyłożenie ścian bocznych płytą do 1/2 wysokości
10	Siedzenie 3-osobowe w III rzędzie	21	Zamek centralny zdalnie sterowany
11	System wspomagania nagłego hamowania		

L.p. Nazwa pakietu / elementu pakietu wyposażenia standardowego

- | | |
|---|--|
| 1 | ABS + EBV - korektor siły hamowania, elektryczny
ABS - system zapobiegający blokowaniu kół
System dystrybucji siły hamowania elektroniczny EBV |
|---|--|

- 2 Drzwi tyłu nadwozia podnoszone + szyba ogrzewana + wycieraczka
Szyba tylna ogrzewana
Wycieraczka szyby tylnej
Drzwi tyłu nadwozia podnoszone
- 3 Fotel kierowcy z podłokietnikiem z regulacją wysokości z regulacją łędźwiową
Fotel kierowcy z regulacją odcinka łędźwiowego
Podłokietnik fotela kierowcy
- 4 Lusterka zewnętrzne podgrzewane i regulowane elektrycznie
Lusterka zewnętrzne regulowane elektrycznie
Lusterka zewnętrzne podgrzewane elektrycznie
- 5 Radioodtwarzacz CD + MP3 ze sterowaniem przy kierownicy
Sterowanie radiem w kierownicy
Radioodtwarzacz CD + MP3

WYPOSAŻENIE DODATKOWE

L.p.	Nazwa elementu wyposażenia	Wartość [PLN]
1	Drzwi tylne przeszkłone otwierane 180 stopni	20
2	Światła p/mgielne przednie	35

OPIS ZAMONTOWANEGO W POJEŹDZIE OGUMIENIA

Koło	Marka, typ	Bieżnik [mm]	Zużycie [%]
Przednie lewe:	FALKEN 205/65 R16 107/105T R 51 TL		50
Przednie prawe:	FALKEN 205/65 R16 107/105T R 51 TL		50
Tylne lewe:	FALKEN 205/65 R16 107/105T R 51 TL		50
Tylne prawe:	FALKEN 205/65 R16 107/105T R 51 TL		50

STAN TECHNICZNY POJAZDU

Model pojazdu w wersji ambulansu nie figuruje w systemie.
Mając na uwadze w/w wycena została oparta na modelu zbliżonym.

KOREKTY

WARTOŚĆ BAZOWA NETTO (168 mies.)	14 750 PLN
KOREKTA ZA WYPOSAŻENIE SPECJALNE	2 638 PLN

Wypożyczenie specjalne pojazdu powoduje powiększenie wartości pojazdu, gdy jest sprawne, czyli zdolne do spełnienia swojej funkcji. Wielkość korekty wartości bazowej, związanej z wyposażeniem specjalnym pojazdu została określona na podstawie udziału tego wyposażenia w wartości standardowo wyposażonego nowego pojazdu z uwzględnieniem amortyzacji pojazdu.

KOREKTA ZA WYPOSAŻENIE DODATKOWE	55 PLN
----------------------------------	--------

Wypożyczenie pojazdu powoduje powiększenie wartości pojazdu, gdy jest wyposażeniem ponadstandardowym oraz jest sprawne, czyli zdolne do spełnienia swojej funkcji. Wielkość korekty wartości bazowej, związanej z wyposażeniem dodatkowym pojazdu została określona na podstawie udziału tego wyposażenia w wartości standardowo wyposażonego nowego pojazdu z uwzględnieniem amortyzacji pojazdu i zwiększonej amortyzacji jego wyposażenia.

KOREKTA ZA PIERWSZĄ REJESTRACJĘ	182 PLN
---------------------------------	---------

Korekta uwzględnia wpływ daty pierwszej rejestracji pojazdu (pierwszego dopuszczenia do ruchu po zakupieniu pojazdu nowego) na jego wartość. Przyjmuje się, że pojazd bazowy został zarejestrowany po raz pierwszy 2007/05/15. Pojazd wyceniany został zarejestrowany 2 miesiące później, zatem jego okres eksploatacji jest krótszy od okresu eksploatacji pojazdu bazowego i stąd wynika dodatnia korekta wartości.

KOREKTA ZA PRZEBIEG	1 287 PLN
---------------------	-----------

Korekta uwzględnia wpływ przebiegu pojazdu na jego wartość. Wartość bazowa (skorygowana o wpływ pierwszej rejestracji) została określona dla przebiegu normatywnego 296 600 km. Zweryfikowany przebieg wycenianego pojazdu jest mniejszy od normatywnego o - 45 652 km. Powoduje to zastosowanie korekty wartości w wysokości 7,30%.

KOREKTY RÓŻNE	- 5 945 PLN
---------------	-------------

W tym:	[%]	Wart. [PLN]
Stan utrzymania i dbałość o pojazd	-5,0	- 945

Stan utrzymania i dbałość o pojazd mogą mieć wpływ na wartość rynkową pojazdu w przypadku, gdy stan wycenianego pojazdu istotnie odbiega od dobrego, odpowiedniego dla danego okresu eksploatacji i przebiegu. Stwierdzony ponadprzeciętnie dobry stan świadczący o wyjątkowej dbałości o pojazd może stanowić podstawę korekty dodatniej wartości, stan gorszy od typowego dobrego - podstawę do korekty ujemnej.
W pojeździe stwierdzono: zabrudzenie tapicerki siedzeń nadwozia, zabrudzone wykładziny wnętrza nadwozia, liczne zarysowania powłoki lakierowej nadwozia, liczne wgniecenia poszycia lakierowanego nadwozia, liczne odpryski powłoki lakierowej poszycia nadwozia, ślady korozji na elementach poszycia nadwozia, zarysowania szyby czołowej.

Konieczne naprawy pojazdu

-26,4

-5 000

Konieczność wykonania naprawy wycenianego pojazdu jest podstawą do obniżenia jego wartości w stosunku do wartości pojazdu sprawnego. O wielkości korekty decyduje koszt naprawy przywracającej pojazd do stanu technicznego odpowiedniego do okresu użytkowania pojazdu, jego przebiegu i ogólnego stanu technicznego.

Szacunkowa korekta dotyczy:

- naprawy nadwozia (ognisk korozji) w serwisie nieautoryzowanym
- weryfikacji skrzyni biegów/sprzęgła- włączanie poszczególnych biegów nie przebiega płynnie- nieregularnie.

Wartość rynkowa netto wyżej zidentyfikowanego pojazdu, określona na dzień wykonania opinii wynosi:
13000 PLN

(słownie: trzynaście tysięcy złotych)

Wartość określono na podstawie:

- notowań wartości rynkowych ustalonych przez wykonawcę opinii,
- korekt mających wpływ na wartość pojazdu.

ZASTRZEŻENIA OGRANICZAJĄCE

- 1) Opiniujący nie bierze odpowiedzialności za wady ukryte niemożliwe do stwierdzenia metodami, którymi prowadzono badania i ewentualne skutki wynikające z dalszego użytkowania przedmiotu wyceny oraz wady których stwierdzenie wymaga zastosowania dodatkowych specjalistycznych pomiarów lub warsztatowych badań stanowiskowych głównych zespołów, podzespołów i układów (w tym badań związanych z pomiarem geometrii układu zaieszenia lub pomiarem punktów bazowych karoserii po jej naprawie powypadkowej), o ile nie zostały one przez Zleceniodawcę zamówione.
- 2) Opiniujący nie bierze odpowiedzialności za ewentualne różnice w wyposażeniu pojazdu - zleceniodawca nie udostępnił specyfikacji wyposażenia fabrycznego wycenianego pojazdu. Aby ustalić specyfikację fabryczną wyposażenia należy zwrócić się do dealera. Nie można wykluczyć, że mogą występować różnice w wyposażeniu.
- 3) W przedmiotowej wycenie określa się ogólny stan pojazdu ustalony na dzień wykonywania oględzin (ustalony na podstawie analizy przedłożonych dokumentów oraz oględzin organoleptycznych pojazdu wykonanych w warunkach jakie istniały w miejscu jego okazania - bez wykonywania badań diagnostycznych i weryfikacji warsztatowej).
- 4) Niniejsze oszacowanie nie jest szczegółową ekspertyzą stanu technicznego pojazdu przedstawionego do wyceny i za takie nie może być uznawane.
- 5) Niniejsze opracowanie służy wyłącznie do oszacowania wartości rynkowej pojazdu - tym samym nie może być wykorzystywana do żadnych innych celów

Od niniejszej Oceny Zleceniodawcy przysługuje prawo odwołania się do Prezesa PZM Holding Sp. z o. o.

Warszawa dnia

21 maj 2021

 mgr inż. Ryszard Ciechański
Rzecznik samochodowy
RS 000752 nr identyfikacji w Listy Ministra Infrastruktury
Certyfikat CCR PZM 080 z dnia 10.12.2002r

wycenę sporządził certf, rzeczoznawca
pieczęć i podpis

POLSKI ZWIĄZEK MOTOROWY
HOLDING Sp. z o.o.
BIURO CERTYFIKOWANYCH
RZECZOWNAWCÓW SAMOCHODOWYCH
01-460 Warszawa ul. Gorczewska 228 F
tel 385-85-65 fax 385-85-65

Pieczęć PZM Holding Sp. z o.o.

DOKUMENTACJA FOTOGRAFICZNA

do opinii nr: 635/05/2021

z dnia: 2021/05/21

DANE IDENTYFIKACYJNE POJAZDU (*)

Dane: [D] V-2021

Marka: RENAULT

Rok produkcji: 2007

Model: Trafic

Wersja: Samochód specjalny

Nr rejestracyjny: WH 28023

Rodzaj pojazdu: Samochód ciężarowy do 3.5t



DSC02759



DSC02760



DSC02761



DSC02762



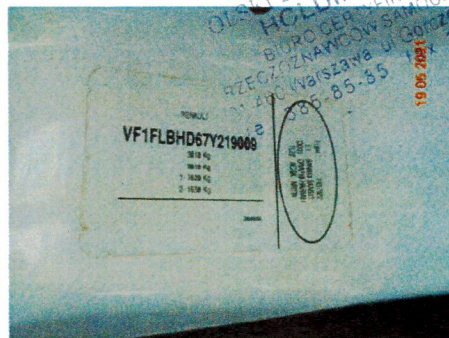
DSC02763



DSC02764



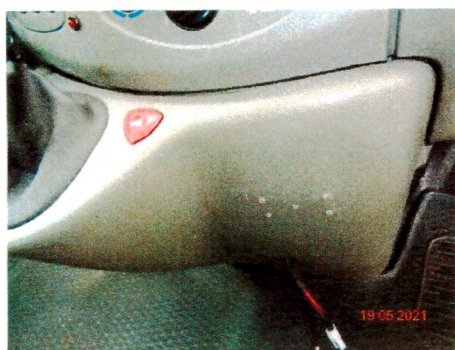
DSC02767



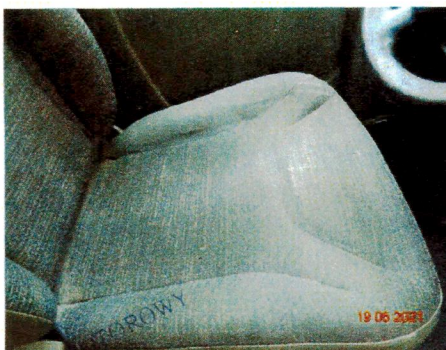
DSC02768



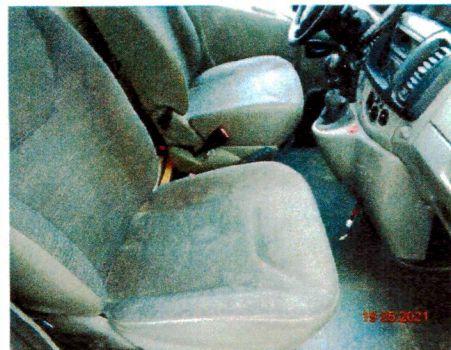
DSC02769



DSC02770



DSC02771



DSC02772



DSC02773



DSC02774



DSC02775



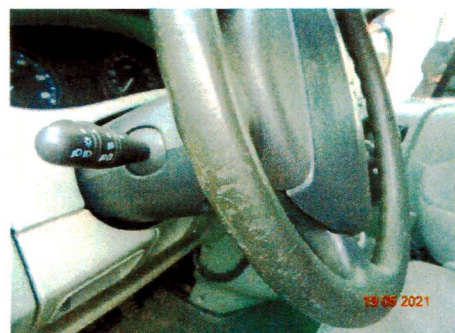
DSC02776



DSC02777



DSC02778



DSC02779



DSC02780



DSC02781



DSC02782



DSC02783



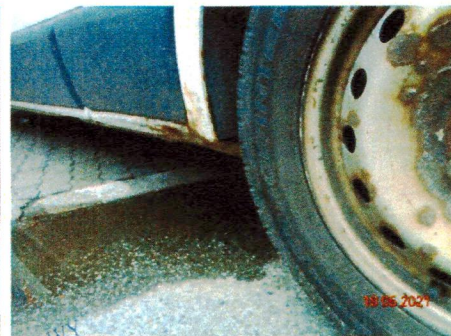
DSC02785



DSC02786



DSC02787



DSC02788



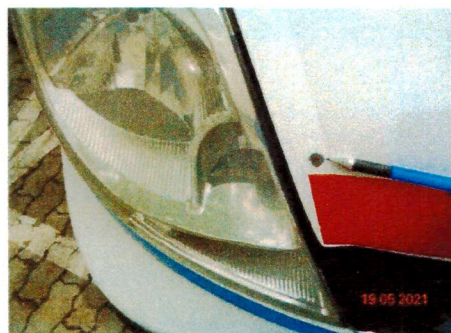
DSC02789



DSC02790



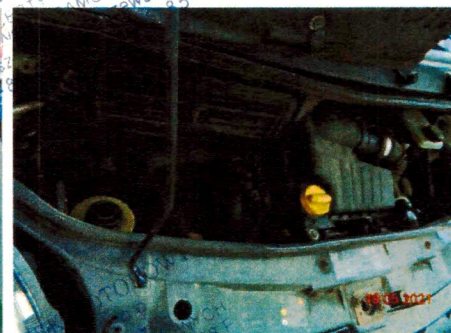
DSC02791



DSC02796



DSC02797



DSC02798